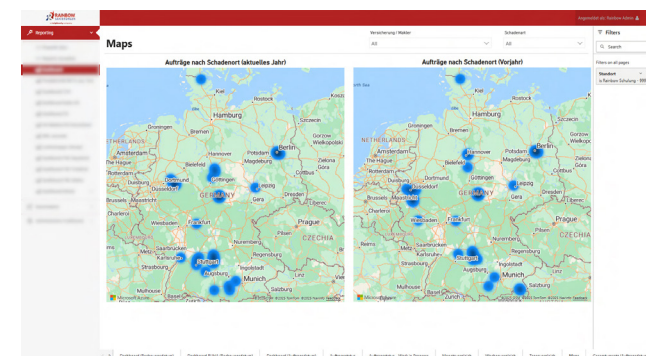
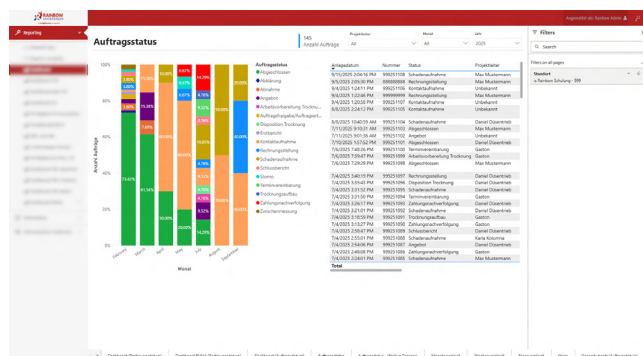


Rainbow Power BI Portal: Zentralisierte Geschäftskennzahlen und Partnerübersicht



Rainbow zählt seit über 30 Jahren zu den führenden Experten für Trocknung und Sanierung von Gebäuden nach Wasser-, Brand- oder Schimmelschäden. Über 500 Beschäftigte sind in Deutschland im Einsatz, um Versicherungen, Immobilienunternehmen und Privatkunden bei der Schadensregulierung zu unterstützen. Das Unternehmen bietet alle Leistungen aus einer Hand – von der ersten Analyse bis zur vollständigen Instandsetzung und Dokumentation. Moderne digitale Abläufe, hohe Qualitätsansprüche und kontinuierliche Schulungen in der firmeneigenen Rainbow Academy sorgen dafür, dass Kunden stets einen verlässlichen und effizienten Service erhalten.

Rainbow wünschte sich eine zentrale Plattform, mit der alle wichtigen Geschäftskennzahlen übersichtlich dargestellt und ausgewertet werden, sowie den Mitarbeitern und Partnern zur Ansicht in eingeschränkter Form zur Verfügung gestellt werden. Die Lösung sollte wichtige Geschäftszahlen klar und tagesaktuell sichtbar machen, Entscheidungen auf Fakten gestützt ermöglichen und sich bei Bedarf flexibel erweitern lassen. Ein entscheidendes Problem, das Rainbow bisher noch nicht lösen konnte war, dass das bestehende ERP-System aufgrund der Partnerstruktur auf mehrere Datenbanken aufgeteilt war und es dem System daher nicht möglich war, die Daten gemeinsam auszuwerten.

Partner sollten die eigenen Daten, sowie den Vergleich zu Durchschnittswerten sehen und die Zentrale sollte immer Zugriff auf alle Werte haben. In einem gemeinsamen Workshop mit Rainbow, hat Interad die Anforderungen genau analysiert und dokumentiert und daraus ein Konzept erstellt. Das Ergebnis ist das Rainbow BI Portal – eine Webanwendung, welche Power BI nahtlos integriert und zusätzlich Funktionen wie Benutzer- und Rechteverwaltung sowie die Abbildung der gesamten Partnerstruktur bietet. Die Daten werden täglich automatisch aus den vorhandenen Datenbanken geladen, zusammengeführt und stehen in übersichtlichen Dashboards bereit.

Die Lösung verwendete „Power BI embedded“, wodurch derzeit rund 100 NutzerInnen unterstützt werden – mit der Möglichkeit, die Anzahl flexibel und individuell auf beliebig viele Benutzer zu erweitern, ohne dass hierfür jeweils eigene Lizenzen notwendig sind. Darüber hinaus können neu erstellte Reports auch an externe Benutzer (z.B. Dashboard für Großkunden) veröffentlicht und über das Berechtigungssystem genau gesteuert werden. Reports können von Rainbow Mitarbeitern selbst in Power BI Desktop konfiguriert und danach über das Portal veröffentlicht werden – somit fallen für Erweiterungen keine Aufwände von Seiten Interad an.

KURZ UND BÜNDIG

- Zentrale BI-Plattform für alle Geschäftszahlen
- Tagesaktuelle Dashboards für transparente und fundierte Entscheidungen
- Flexible Nutzer- und Partnerverwaltung mit individuellen Zugriffsrechten
- Eigenständige Erstellung und Veröffentlichung von Reports durch Mitarbeiter

TECHNOLOGIE

- Power BI
- ASP.NET MVC
- Entity Framework

